

牧 01

勝間上環境保全組合(牧之原市)

～勝間川の水の恩恵を受け農業を営む田園地帯～

1. 取組面積

水田	9.4 ha
畑	2.2 ha
草地	— ha
合計	12 ha

2. 活動内容

農地維持	平成19年度～
資源向上支払(共同)	平成26年度～
資源向上支払(長寿命化)	平成29年度～

3. 主な構成員

農業者、自治会、女性会

4. 主な取組内容、活動写真



水路法面に植えたアジサイの刈込

農業用ため池堤体の草刈り



○活動組織からのメッセージ○

この地域は、農家の負担が少なくなるよう、長寿命化を用いて水門の電動化を行いました。
農家が過ごしやすい地域コミュニティの形成を目指しています。



1. 取組面積

水田	— ha
畑	39 ha
草地	— ha
合計	39 ha

2. 活動内容

農地維持	平成19年度～
資源向上支払(共同)	平成26年度～
資源向上支払(長寿命化)	平成24年度～

3. 主な構成員

農業者、自治会、土地改良区

4. 主な取組内容、活動写真



地元の小学生に長島ダム見学ツアーを開催

景観美化活動 花壇への植栽



○活動組織からのメッセージ○

牧之原は日本一の大茶園。菅山原はその創世記に開墾された地域なので、地元の人たちには日本一を支えているという自負があります。

これからも若い力を結集して菅山原の歴史と心意気を次代へつないでいきたいと思ひます。



1. 取組面積

水田	102 ha
畑	107 ha
草地	— ha
合計	209 ha

2. 活動内容

農地維持	平成24年度～
資源向上支払(共同)	平成26年度～
資源向上支払(長寿命化)	平成25年度～

3. 主な構成員

農業者、自治会、土地改良区、小学校、NPO(榛原里やまの会)

4. 主な取組内容、活動写真



地域の農家と非農家と一緒に
なって新しい作物を育てています。

地元小学生と一緒に田んぼの作
付け体験を実施しています。



○活動組織からのメッセージ○

この地域は、緑豊かな自然に囲まれ、主に稲作やお茶、ミカンなどの栽培を行っています。自然の中にはホタルが生息しており、毎年5月には組織の協力の上、観賞会を実施しています。また、富士山静岡空港の所在地であり、空の玄関口として今後の発展を期待しています。

牧 04

松本みのり会(牧之原市)

～農家と非農家、みんなで作る邑～

1. 取組面積

水田	12 ha
畑	8 ha
草地	— ha
合計	20 ha

2. 活動内容

農地維持	平成25年度～
資源向上支払(共同)	平成26年度～
資源向上支払(長寿命化)	平成26年度～

3. 主な構成員

農業者、自治会

4. 主な取組内容、活動写真



地元の農業者と非農業者で川の
堰の清掃

用水を使った放水訓練



○活動組織からのメッセージ○

この地域は、農業用水を農業だけでなく防災にも使っています。

そのため、農家だけでなく非農家のみんなですべての活動をし、みんなで維持をしています。

東萩間みどりの会(牧之原市)

～未来の宝と交流深める活気にあふれた邑～

1. 取組面積

水田	9 ha
畑	28 ha
草地	— ha
合計	37 ha

2. 活動内容

農地維持	平成25年度～
資源向上支払(共同)	平成26年度～
資源向上支払(長寿命化)	平成26年度～

3. 主な構成員

農業者、自治会、子供会、土地改良区

4. 主な取組内容、活動写真



地元の小学生と一緒に花の苗植え

消防団員や子どもも参加したため池の水を使った放水訓練(防災訓練)



○活動組織からのメッセージ○

この地域は、子供会も構成員となっているところが特徴です。子供が参加してくれるため、大人もすすんで参加し活気にあふれた活動となっています。子供たちに活動を通じて地元の良さをしてもらおうとともに、世代を超えてコミュニケーションを育んでもらいたいです。

蛭ヶ谷みのり会(牧之原市)

～伝統文化「蛭ヶ谷の田遊び」を後世に伝える～



1. 取組面積

水田	6 ha
畑	7 ha
草地	— ha
合計	13 ha

2. 活動内容

農地維持	平成26年度～
資源向上支払(共同)	平成26年度～
資源向上支払(長寿命化)	令和元年度～

3. 主な構成員

農業者、自治会

4. 主な取組内容、活動写真



U字側溝の整備をして、農地維持活動に努めています。

伝統文化の継承
国指定重要無形民俗文化財
「蛭ヶ谷の田遊び」



○活動組織からのメッセージ○

当地域の伝統文化である「蛭ヶ谷の田遊び」を後世に残していきたいです。
毎年2月上旬に、当地域にある蛭子神社で開催されていますので、興味のある方は是非足を運んでみてください。

中みのり会(牧之原市)

～子供の元気を源に～

1. 取組面積

水田	43 ha
畑	0.4 ha
草地	— ha
合計	43 ha

2. 活動内容

農地維持	平成27年度～
資源向上支払(共同)	平成27年度～
資源向上支払(長寿命化)	平成27年度～

3. 主な構成員

農業者、子供会

4. 主な取組内容、活動写真



地元の子供会ととうもろこし刈り

農家による用水路の泥上げ清掃



○活動組織からのメッセージ○

この地域は、子供会が参加していることが自慢です。子供たちと活動を行うことで、子供に地元の良さを知ってもらえますし、何より子供たちから元気がもらえます。

子供会との活動を増やし、邑が活気づけばよいと思います。

グリーンネット牧之原(牧之原市)

～農業がしやすい邑づくり～

1. 取組面積

水田	— ha
畑	80 ha
草地	— ha
合計	80 ha

2. 活動内容

農地維持	平成29年度～
資源向上支払(共同)	—
資源向上支払(長寿命化)	平成29年度～

3. 主な構成員

農業者

4. 主な取組内容、活動写真



ファームポンド内清掃活動

ファームポンド周り、水路の草刈り
清掃



○活動組織からのメッセージ○

この地域は、ファームポンドが受益内にあることから多面的機能交付金事業を用いてFPの維持管理を行っています。台地の上にある組織のためFPは私たちの農業に必要不可欠なもの、感謝の意を込めて自分たちで清掃をしています。

平城グリーン活動組織(牧之原市)

～美味しいお茶を作るために～

1. 取組面積

水田	— ha
畑	13 ha
草地	— ha
合計	13 ha

2. 活動内容

農地維持	令和2年度～
資源向上支払(共同)	—
資源向上支払(長寿命化)	令和2年度～

3. 主な構成員

農業者、非農業者、土地改良区

4. 主な取組内容、活動写真



ファームポンド内清掃活動

富士山が見える大茶園



○活動組織からのメッセージ○

この地域は、牧之原台地にあり牧之原大茶園の一角を担っています。美味しいお茶を作るためにも、多面的機能交付金事業を用いてFP等の施設の維持管理を行っています。よりよいお茶のために日々活動しています。

相良1工区のぞみ会(牧之原市)

～農業がしやすい邑づくり～

1. 取組面積

水田	— ha
畑	18 ha
草地	— ha
合計	18 ha

2. 活動内容

農地維持	令和4年度～
資源向上支払(共同)	—
資源向上支払(長寿命化)	令和4年度～

3. 主な構成員

農業者

4. 主な取組内容、活動写真



ファームポンド法面の草刈作業

ファームポンド施設周りの草刈作業



○活動組織からのメッセージ○

本地域では、平坦な地形を生かして茶の栽培を行っています。現在は、担い手の減少や高齢化が進んでいますが、担い手の負担を軽減しつつ、耕作者同士で協力して農業を行っています。

勝俣水利保全の会(牧之原市)

～水稲やレタスの農業振興～

1. 取組面積

水田	45 ha
畑	— ha
草地	— ha
合計	45 ha

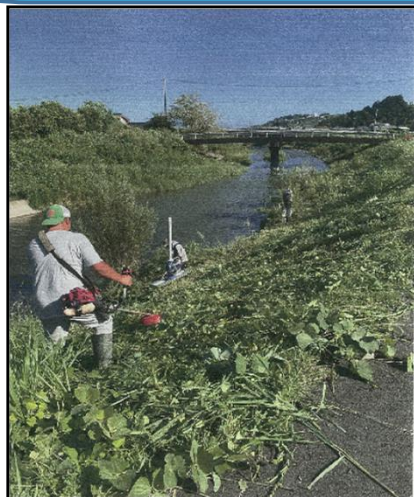
2. 活動内容

農地維持	令和4年度～
資源向上支払(共同)	—
資源向上支払(長寿命化)	令和4年度～

3. 主な構成員

農業者

4. 主な取組内容、活動写真



ラバーダム施設の草刈り

八ヶ谷池の法面草刈り



○活動組織からのメッセージ○

本地域では、主に水稲を栽培し、裏作でレタス等を栽培しています。今後とも農業振興を図るためには、農業用排水路及び農地等の適切な保安全管理が必要です。以上を踏まえ、耕作者同士で協力して農業用排水路や農道の管理維持、補修等を行うことにより、多面的機能の発揮の促進を目指しています。

1. 取組面積

水田	— ha
畑	15 ha
草地	— ha
合計	15 ha

2. 活動内容

農地維持	令和4年度～
資源向上支払(共同)	—
資源向上支払(長寿命化)	令和4年度～

3. 主な構成員

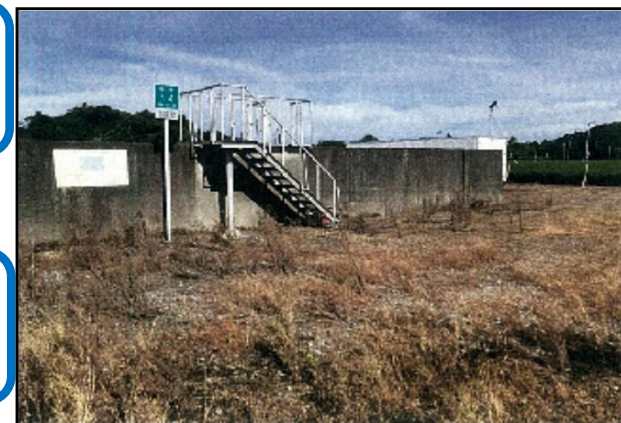
農業者

4. 主な取組内容、活動写真



ファームポンドの草刈り作業

ファームポンド除草剤散布後



○活動組織からのメッセージ○

本地域では、相良14工区にあるファームポンドの維持管理をしており、草刈りや除草剤の散布、ゴミ拾いを行っています。

また、相良14工区内にあるアスファルトの補修等も行っています。

仁田みのり会(牧之原市)

～地域活性化を目指す会～

1. 取組面積

水田	15 ha
畑	— ha
草地	— ha
合計	15 ha

2. 活動内容

農地維持	令和4年度～
資源向上支払(共同)	令和5年度～
資源向上支払(長寿命化)	令和4年度～

3. 主な構成員

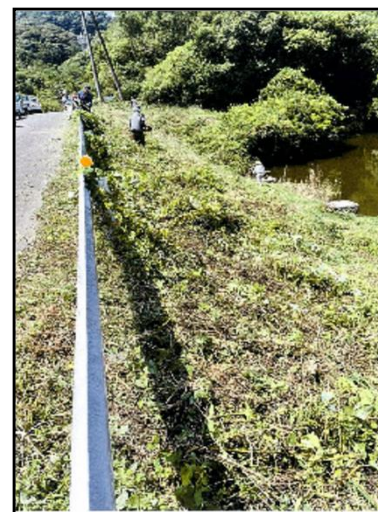
農業者

4. 主な取組内容、活動写真



水路の泥上げ作業

農業用ため池の草刈り作業



○活動組織からのメッセージ○

仁田地内の農地や水路、農道、ため池の環境保全と景観維持を目的に活動しています。
多くの人に活動へ参加してもらうことによって、地域の活性化も目指しています。